

# 安装与启动指南

---

对于 DataPage+ 2012

最后更新于：2012 年 8 月 29 日



## 内容列表

安装所需组件 .....	1
概要 .....	1
第 1 步：运行 Setup.exe 并且启动向导 .....	1
第 2 步：接受许可协议 .....	2
安装 DataPage+ 软件 .....	5
概要 .....	5
第 1 步：启动向导 .....	5
第 2 步：填写用户信息 .....	6
第 3 步：选择需要安装的项目 .....	7
第 4 步：选择安装文件夹 .....	9
第 5 步：确认并完成安装 .....	10
第 6 步：检查已安装的内容 .....	13
程序文件 .....	13
演示数据库文件 .....	14
首次使用 DataPage+ .....	15
概要 .....	15
第 1 步：启动软件 .....	15

第 2 步：遵循入门指南.....	15
解决安装过程中的问题 .....	17
概要 .....	17

# 安装所需组件

## 概要

本章节涵盖所需组件的安装：

- Microsoft .NET Framework 4
- Microsoft SQL Server 2008 Express

## 第 1 步：运行 Setup.exe 并且启动向导

如果通过 CD/DVD 安装，请双击 **setup.exe** (图 1)

如果使用下载的安装版本，则需要解压下载的压缩文档并且双击 **setup.exe** 文件。

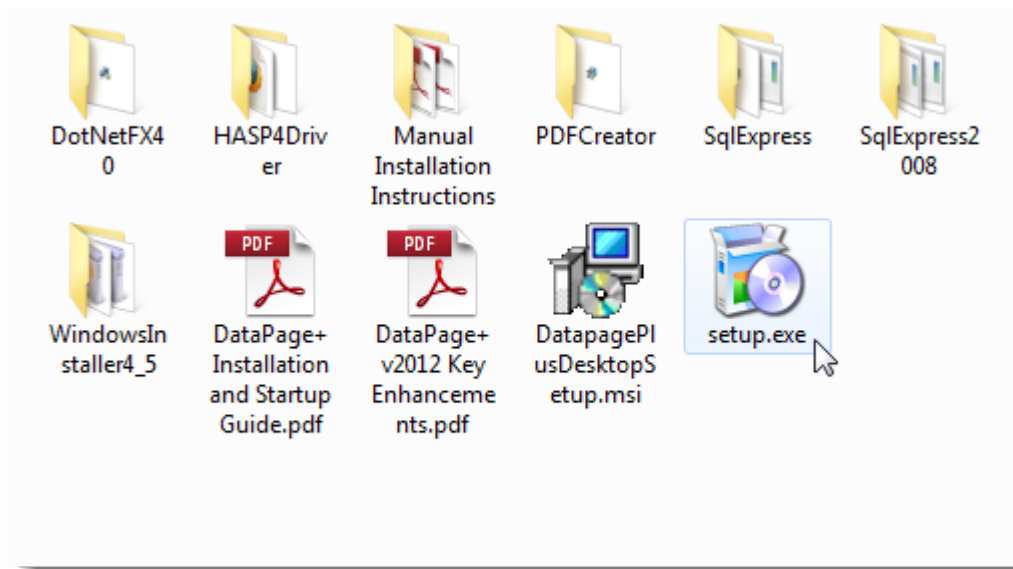


图 1 - Setup.exe 文件

显示安装向导。如果缺少上述相应组件，安装程序将在安装 DataPage+应用程序前，先尝试安装所需的组件。

## 第 2 步：接受许可协议

接受所显示的全部协议：

- 如若安装 Microsoft .NET Framework 4，则单击**接受**(图 2)。
- 如若安装 Microsoft SQL Server 2008 Express，则单击**接受**(图 3)。

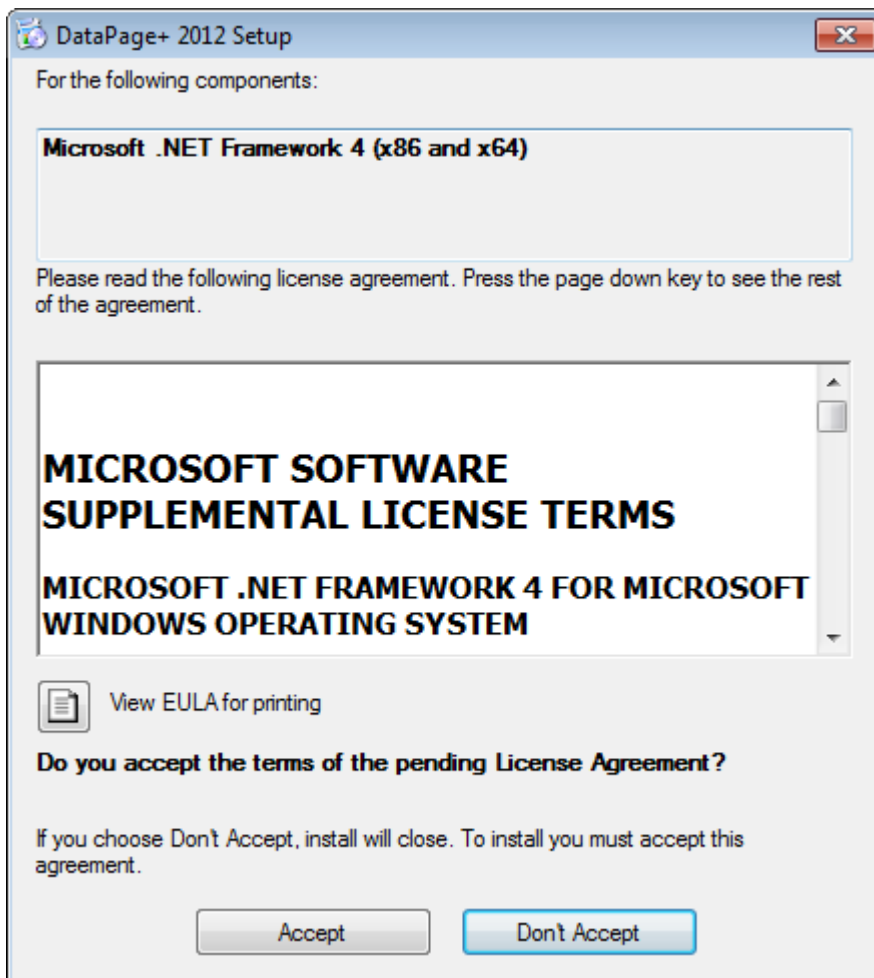


图 2 - 确定是否接受 Microsoft .NET Framework 4 许可协议

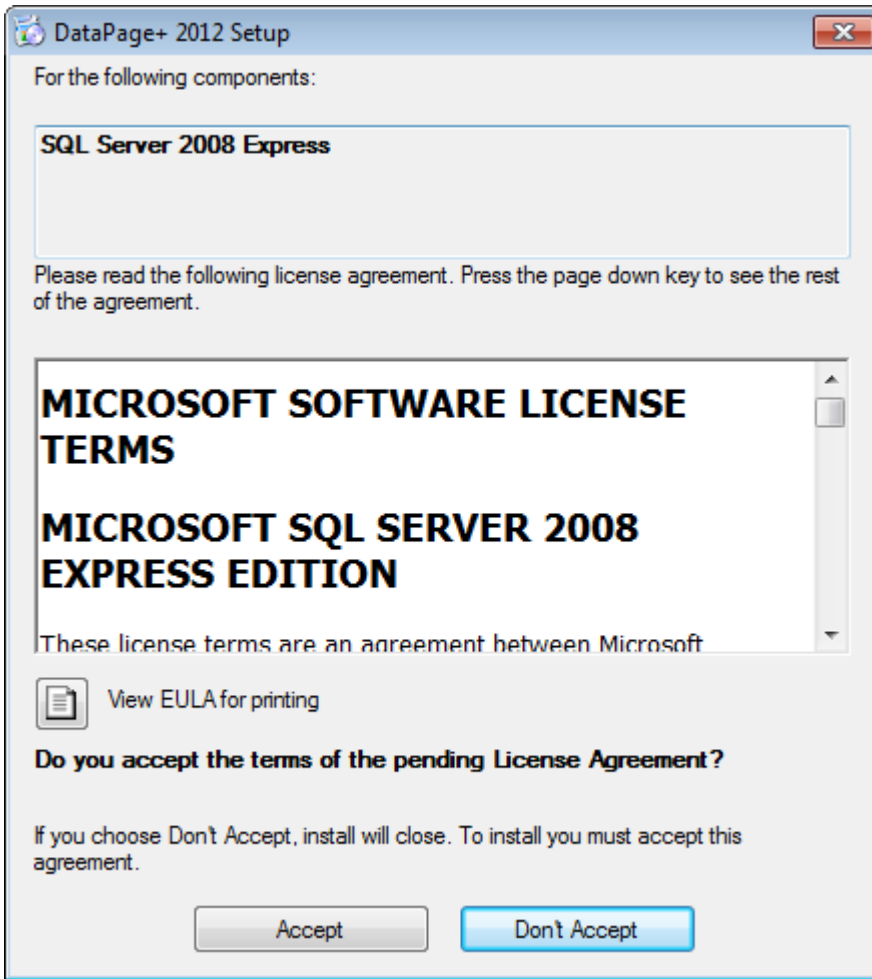
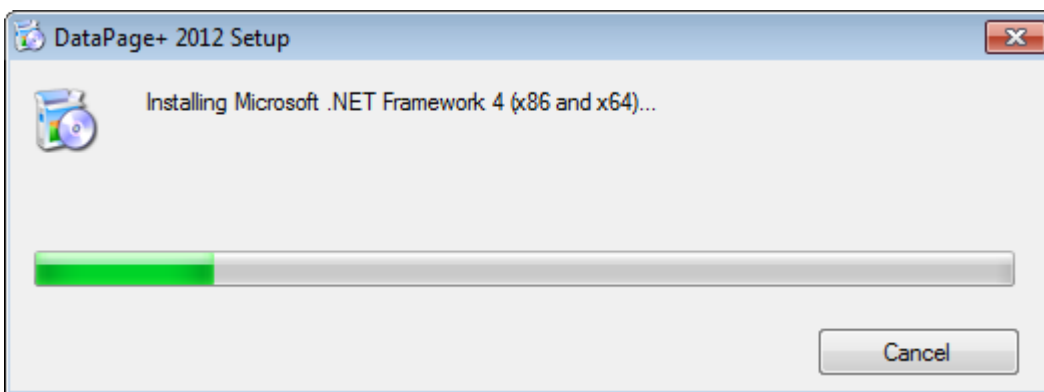
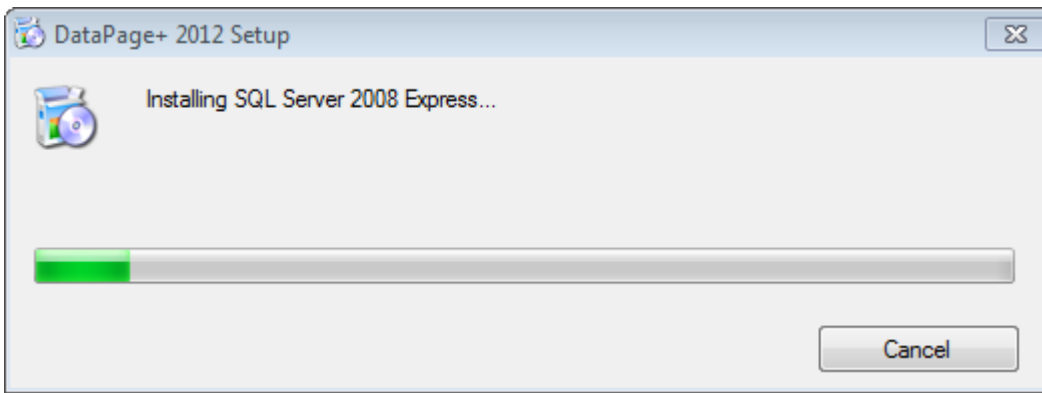


图 3 - 确定是否接受 SQL Server 2008 许可协议

首先显示 .NET Framework 4 的安装进度条：



该组件安装完成后，将立即显示 SQL Server 2008 Express 的安装进度条：



请耐心等待，所需组件的安装过程需耗费一定时间。

完成.NET Framework 4 与 MS SQL Express 2008 的安装后，安装程序即刻启动 DataPage+主程序的安装过程。请参见“安装 DataPage+软件”（第 5 页）。



# 安装 DataPage+ 软件

---

## 概要

该章节介绍如何仅安装 DataPage+ 应用程序。安装程序应当已经完成了所需组件的安装。请参见“安装所需组件”(第 1 页)获取更多信息。

---

## 第 1 步：启动向导

**注意：**若用户运行 setup.exe 且系统中已经安装有 Datapage+，安装程序会提示是否修复或删除程序的选项。

若用户执行完整安装且系统中未安装 Framework，安装程序将安装 MS .NET Framework 4。

完成 .NET Framework 4 与 MS SQL Express 2008 的安装后，安装程序即刻启动 DataPage+ 主程序的安装过程。

自动显示 **DataPage+ 安装向导** 以指导用户完成安装过程。填写相应的内容和选项。并在每个界面中点击下一步。

在初始的欢迎界面中(图 4)，单击下一步启动向导：

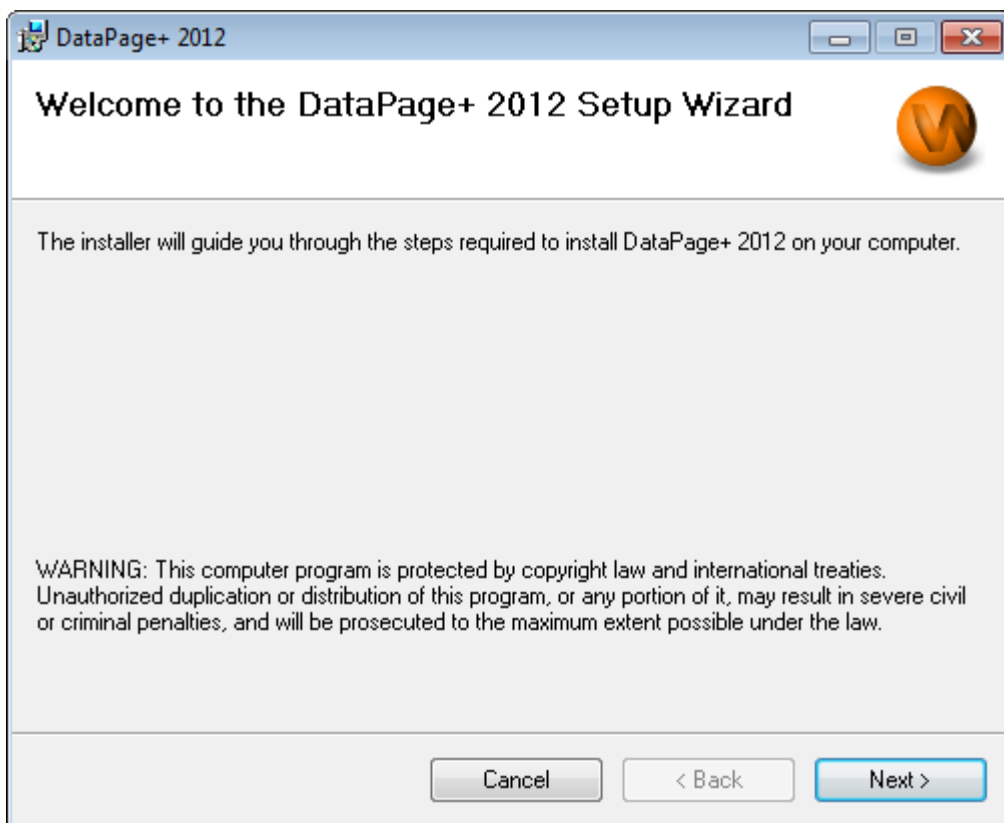


图 4 - 初始欢迎界面

---

## 第 2 步：填写用户信息

显示用户信息界面(图 5)。

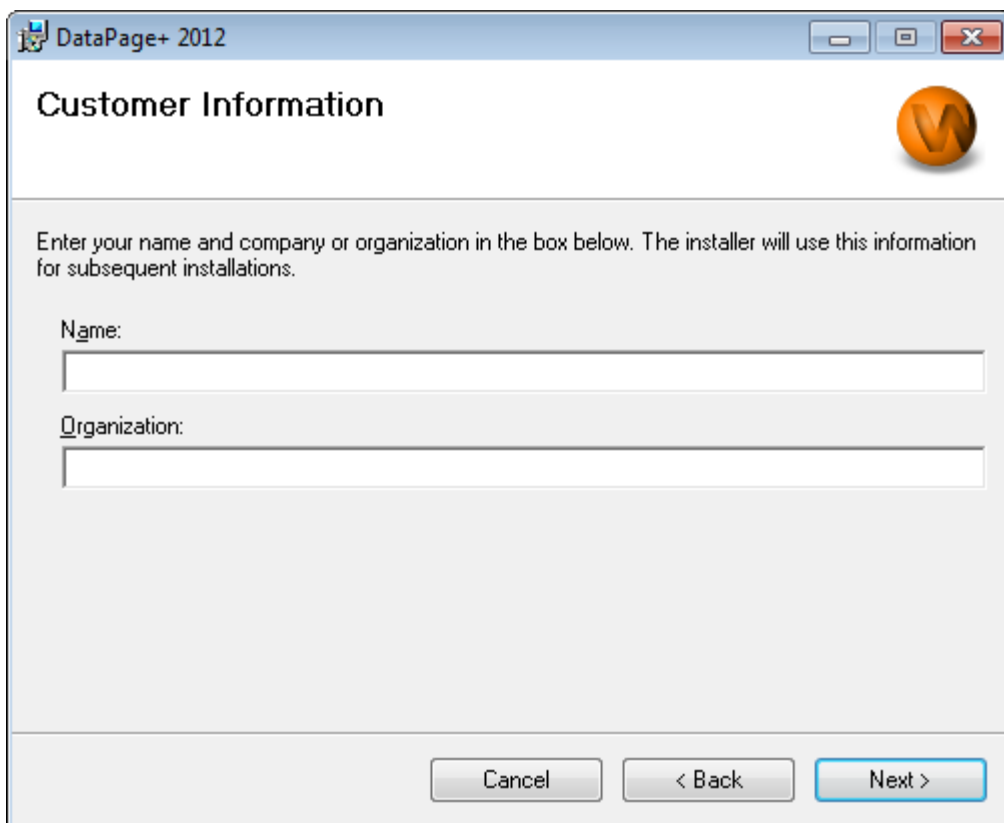


图 5 - 用户信息界面

在名称与机构中输入您的信息并单击下一步：

---

## 第 3 步：选择需要安装的项目

在自定义安装 1 界面中选择希望安装的组件以定义安装(图 6)：

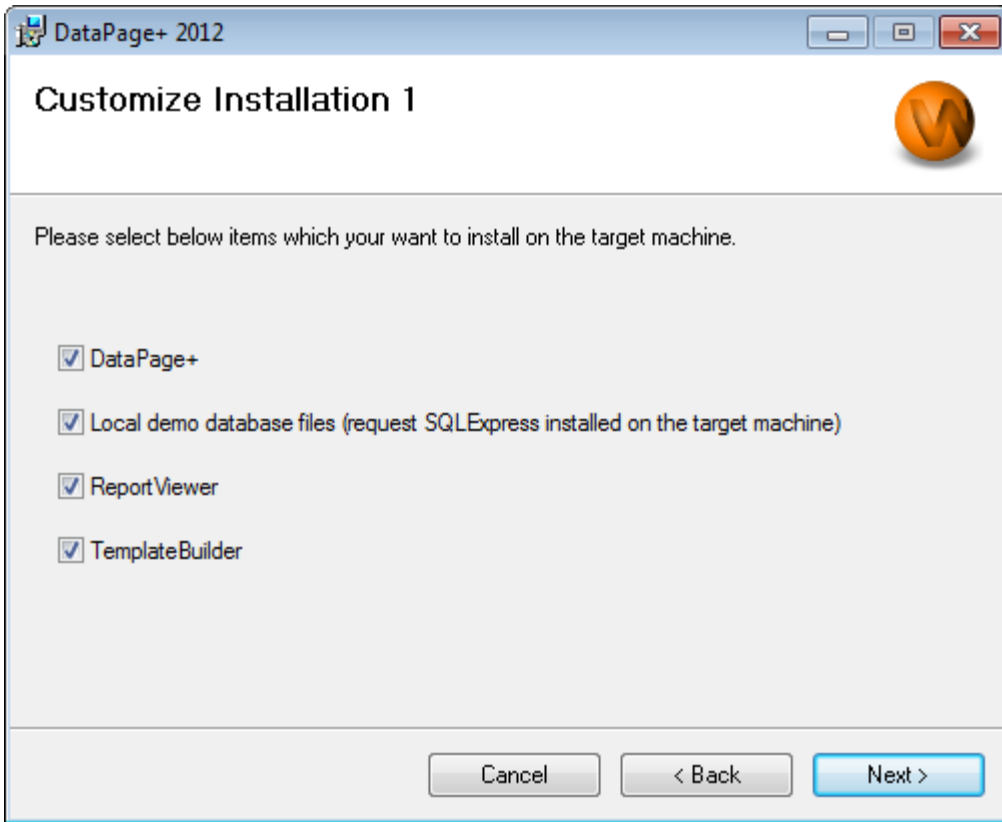


图 6 - 自定义安装 1 界面

下列复选框用于设置安装的产品：

- **Datapage+** - 选中则安装 Datapage+主应用程序。
- **本地演示数据库文件** - 选中则安装在 DataPage/RT 先前版中使用的演示数据库。
- **ReportViewer** - 选中则安装 Report Viewer, 用于查看由 Datapage+创建和保存的报告。
- **Template Builder** - 选中则安装用于修改和创建 Datapage+模版的应用程序 Template Builder。
- 单击下一步继续。显示自定义安装 2 界面(图 7)。

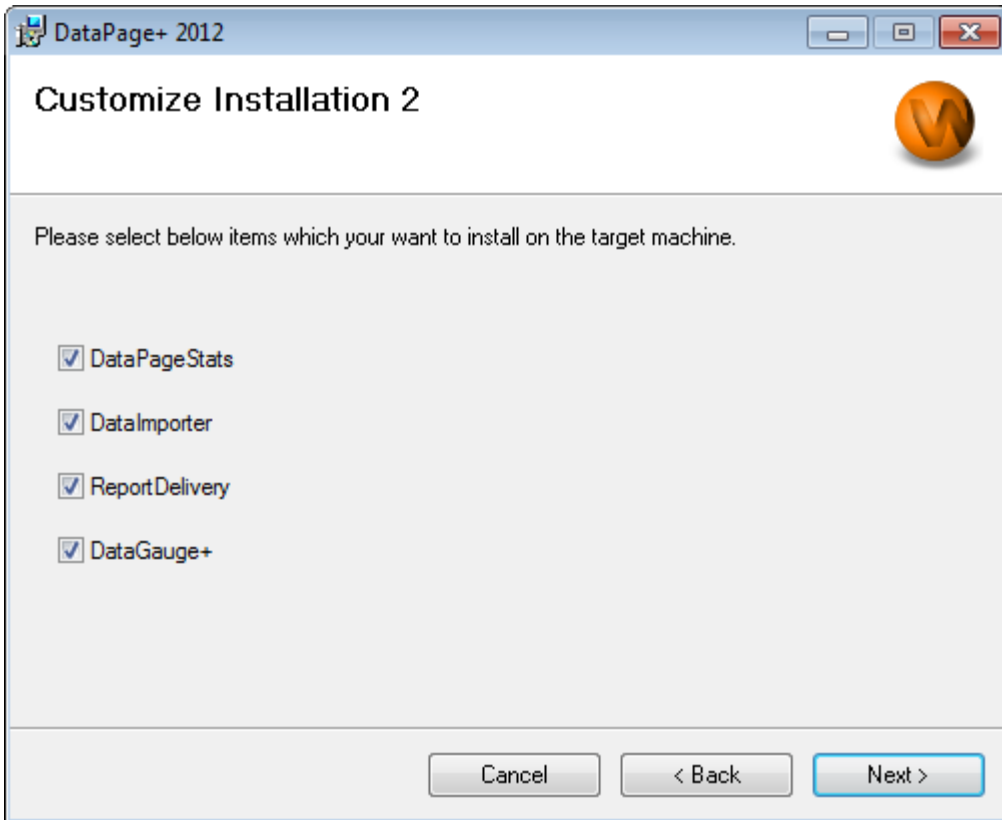


图 7 - 自定义安装 2 界面

选择安装附加工具：

- **DataPageStats** - 选中则安装 DataPageStats.exe 工具。该工具用于从零件程序为 DataPage+生成 XML 格式的统计文件。
- **DataImporter** - 选中则安装 DataImporter.exe 工具。该工具监控计算机上的一个指定目录，用于导入支持的文件类型数据。
- **ReportDelivery** - 选中则安装 ReportDelivery.exe 工具。该工具自动生成 DataPage+报告至一个指定目录，或通过电子邮件发送报告至所需收件人。
- **DataGauge** - 选中则安装 DataGaugeDesktop.exe 工具。

单击下一步继续。

---

## 第 4 步：选择安装文件夹

显示选择安装文件夹界面(图 8)。

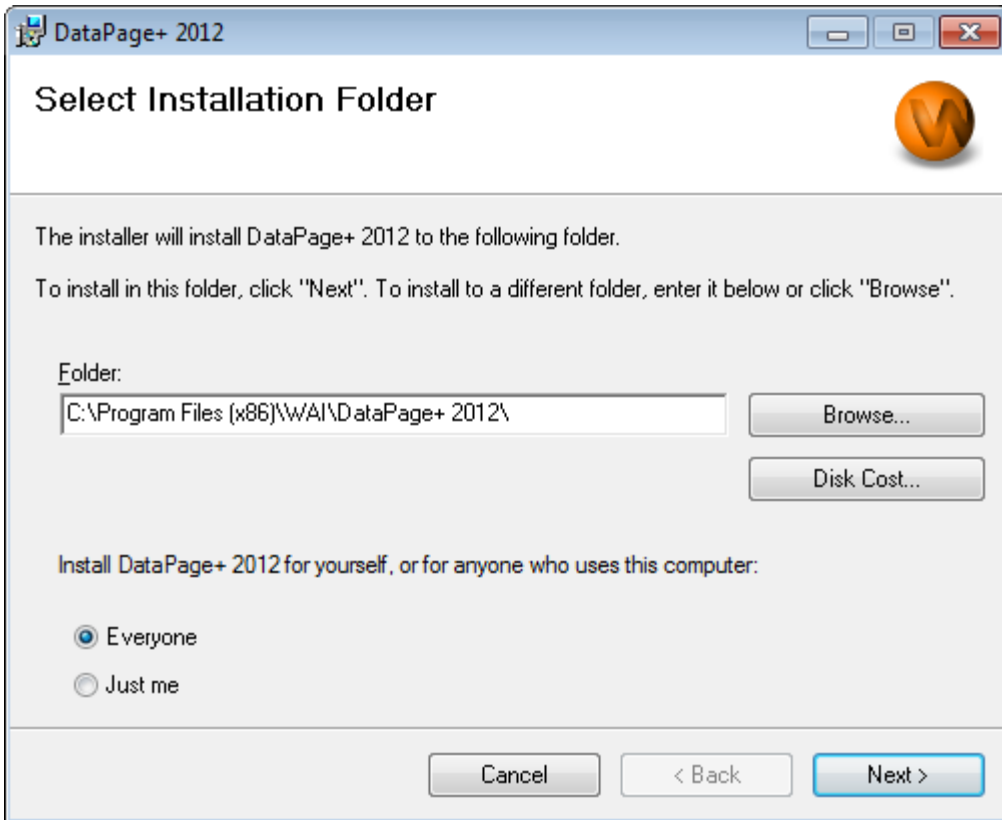


图 8 - 选择安装文件夹界面

在文件夹输入框中输入希望安装的路径，或者通过浏览按钮选择一个文件夹。

选择是为当前用户（当前用户）或全体用户（所有用户）安装软件。

用户可以使用硬盘占用按钮显示安装将占用的硬盘空间大小。

---

## 第 5 步：确认并完成安装

准备就绪后单击下一步。显示确认安装界面。

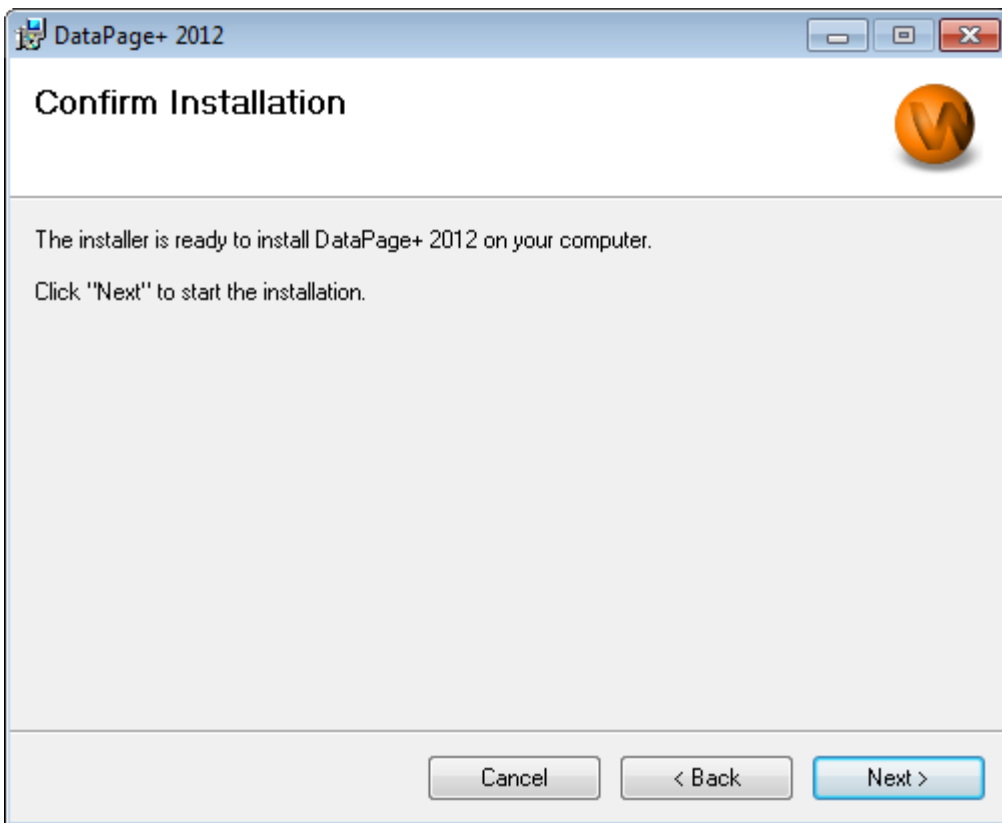


图 9 - 确认安装界面

确认安装(图 9)，并单击下一步启动实际安装过程：

将由一个进度条显示安装进度(图 10)：

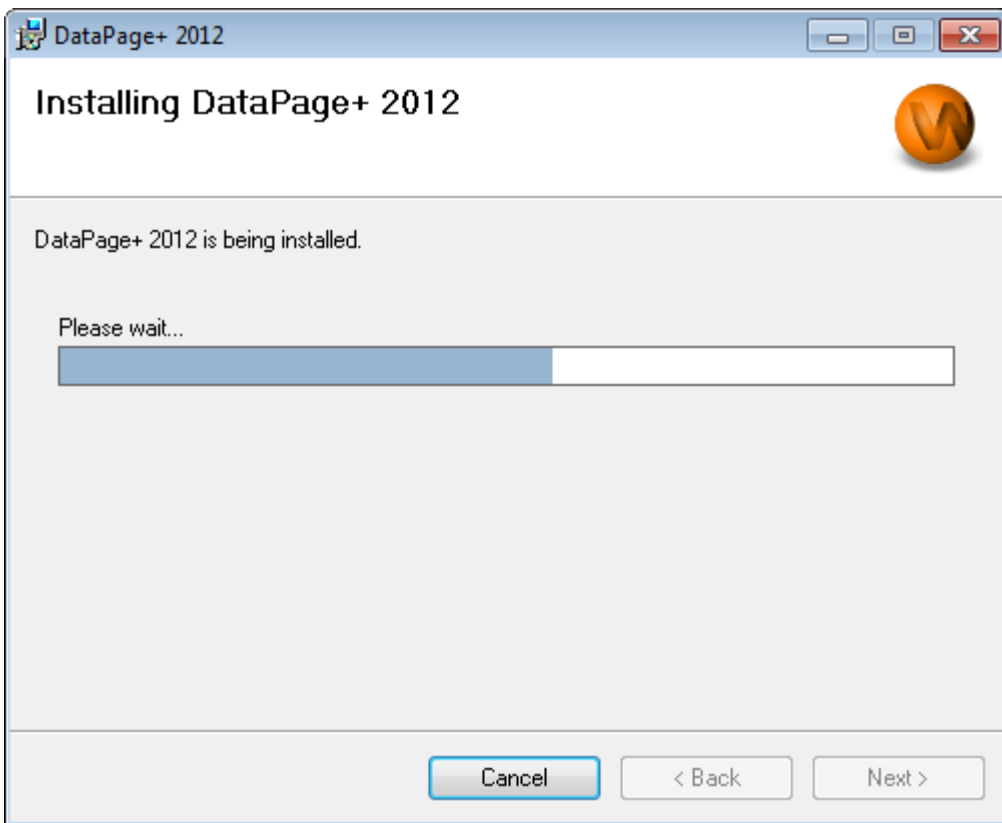


图 10 - 安装进程

Datapage+所需的文件和快捷方式安装完成后(图 11)，关闭按钮处于可用状态。单击关闭退出向导：



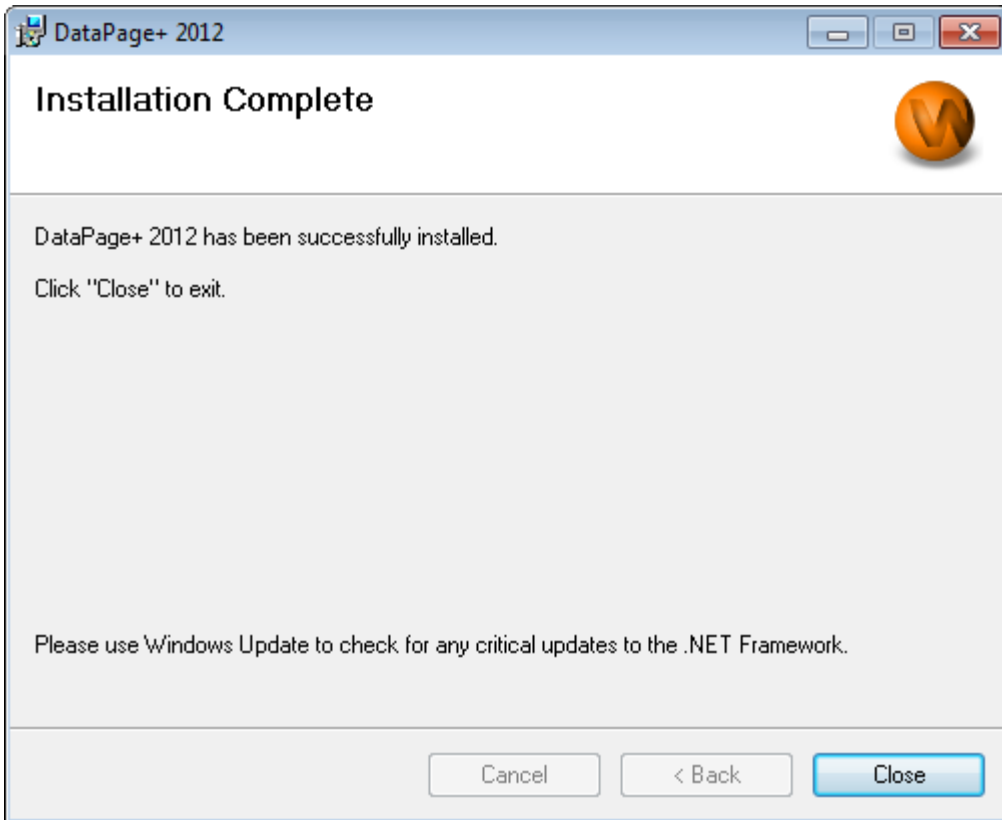


图 11 - 安装完成界面

单击关闭后，用户可以使用快捷方式图标启动 DataPage+。

---

## 第 6 步：检查已安装的内容

安装 DataPage+ 后，依据用户的 Windows 操作系统，软件将安装文件至如下默认目录：

### 程序文件

程序文件将安装至用户指定的目录。包括执行文件，工具，xml 文件，报告，帮助文件以及附加文件。默认位置如下：

<b>Vista/7 :</b>	C:\Program Files\Wai\Datapage+ 2012 或 C:\Program Files(x86)\Wai\Datapage+ 2012
------------------	---

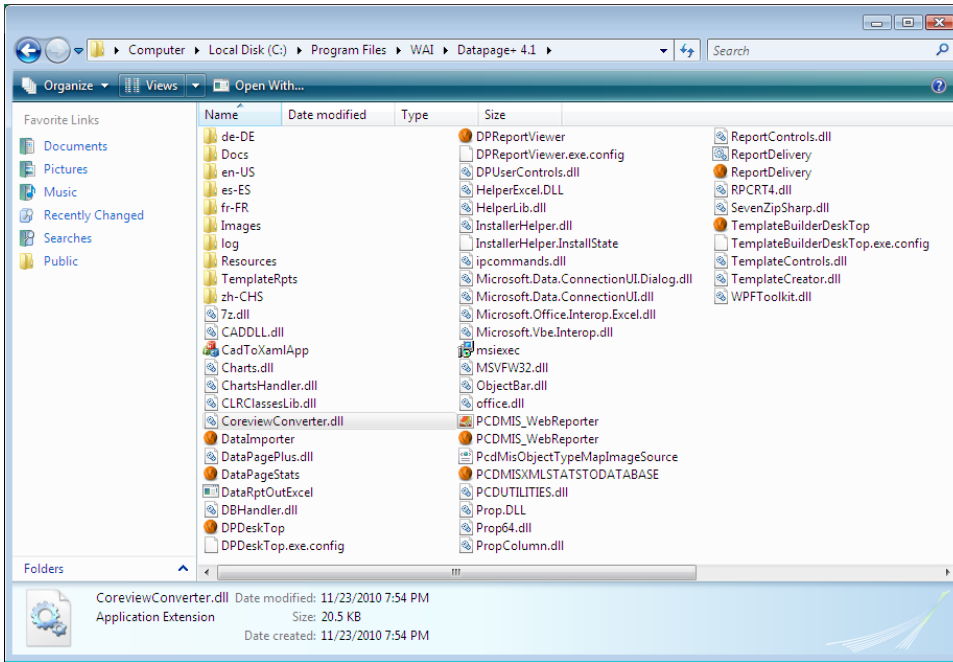


图 12 - 已安装的程序文件

## 演示数据库文件

如果用户安装时选取安装演示数据库，DataPage+将安装数据库文件至：

<b>Vista/7 :</b>	C:\Users\ <username>\AppData\Roaming\DPPlusDatabase\                  &lt;username&gt;为您的用户名             </username>
------------------	--

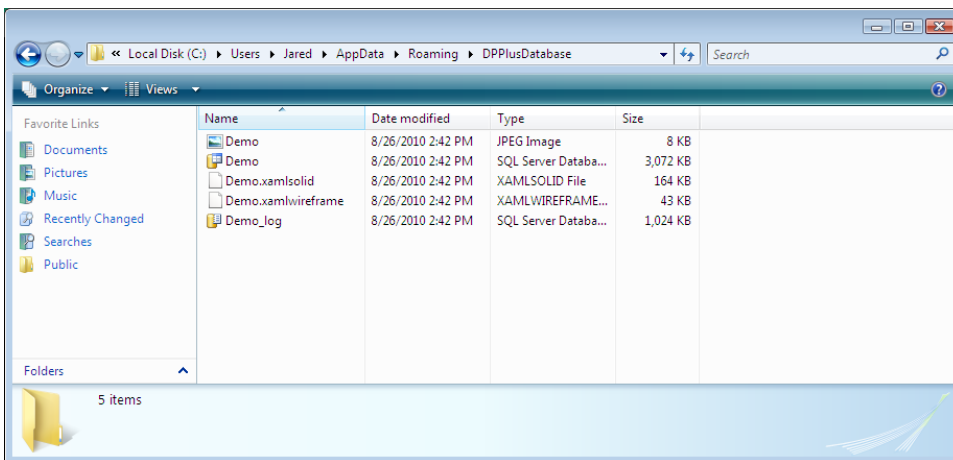


图 13 - 已安装的演示数据库

# 首次使用 DataPage+

---

## 概要

本章节帮助用户开始使用 DataPage+。

---

## 第 1 步：启动软件

成功安装 DataPage+后，通过双击位于安装位置的 **DataPage+**图标即可加载应用程序(图 14)。

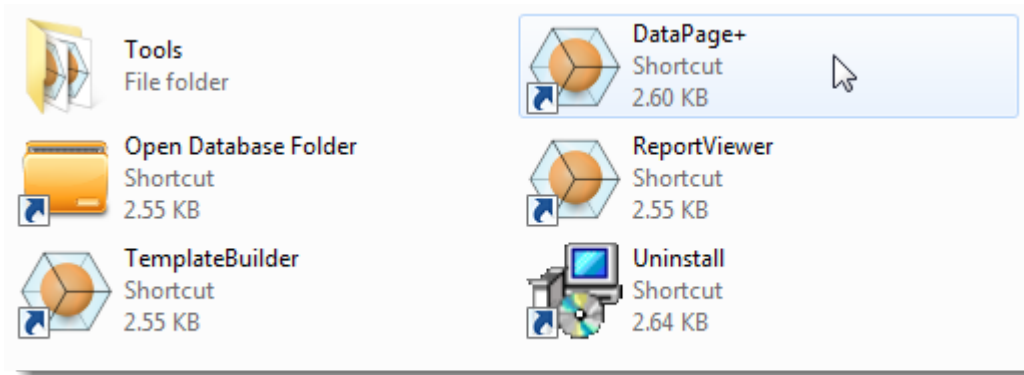


图 14 - 程序快捷方式

应用程序将尝试连接演示数据库。若一切正常，将显示登录界面。

---

## 第 2 步：遵循入门指南

如果用户在连接数据库时遇到问题，或者已连接数据库但需要首次注册或登录，可以参见 DataPage+帮助文件中的“入门指南”：

1. 单击位于应用程序窗口右上方的帮助按钮(图 15)。

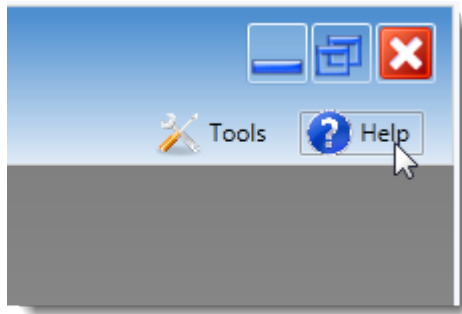


图 15 - 帮助按钮

2. 在帮助文件初始欢迎界面中，单击“入门指南”链接(图 16)。

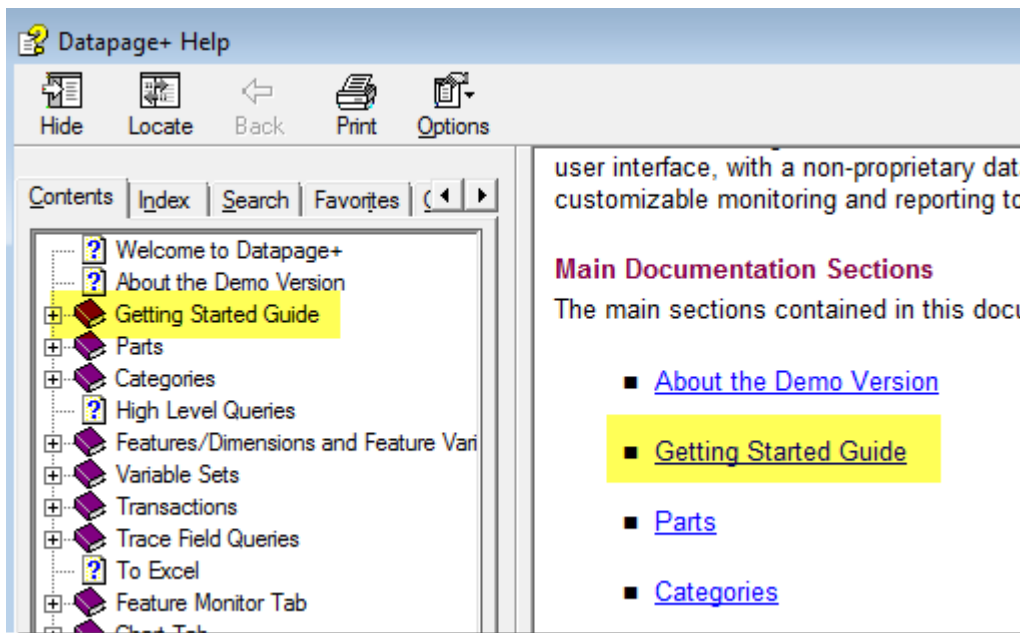


图 16 - 访问入门指南

帮助文件将打开入门指南。它将向新用户提供下述有用的信息：

- 连接到数据库
- 注册与登录
- 导入现有的统计数据
- 从 PC-DMIS 向 DataPage+ 发送数据
- 用户界面简介

- 使用方法简介

# 解决安装过程中的问题

---

## 概要

如果在安装、运行 DataPage+或相应组件过程中发生问题，请检查您是否安装有 Microsoft SQL Server 2005 Express 之前的版本，或检查其他相应配置。

发生此类问题时，您可能需要手动安装和配置所需的软件组件。若需要进一步操作，请参见位于安装文件中“Manual Installation Instructions”目录下的 PDF 安装指南。